

NAS 106

Použití NAS s Microsoft Windows

Přístup k souborům z NAS a nastavení síťového disku v Microsoft Windows

ASUSTOR COLLEGE

CÍLE KURZU

Po dokončení kurzu budete vědět jak:

1. Přistupovat k souborům na vašem NAS z Microsoft Windows
2. Nastavit síťový disk

PŘEDCHOZÍ ZNALOSTI

Předchozí kurzy:

Žádné

Měli byste znát:

Microsoft Windows

OBSAH

1. Nastavení vašeho NAS

- 1.1 Zapnutí správy souborů pro Windows (CIFS/SAMBA)
- 1.2 Vytvoření sdílené složky a nastavení přístupových práv

2. Nastavení Windows

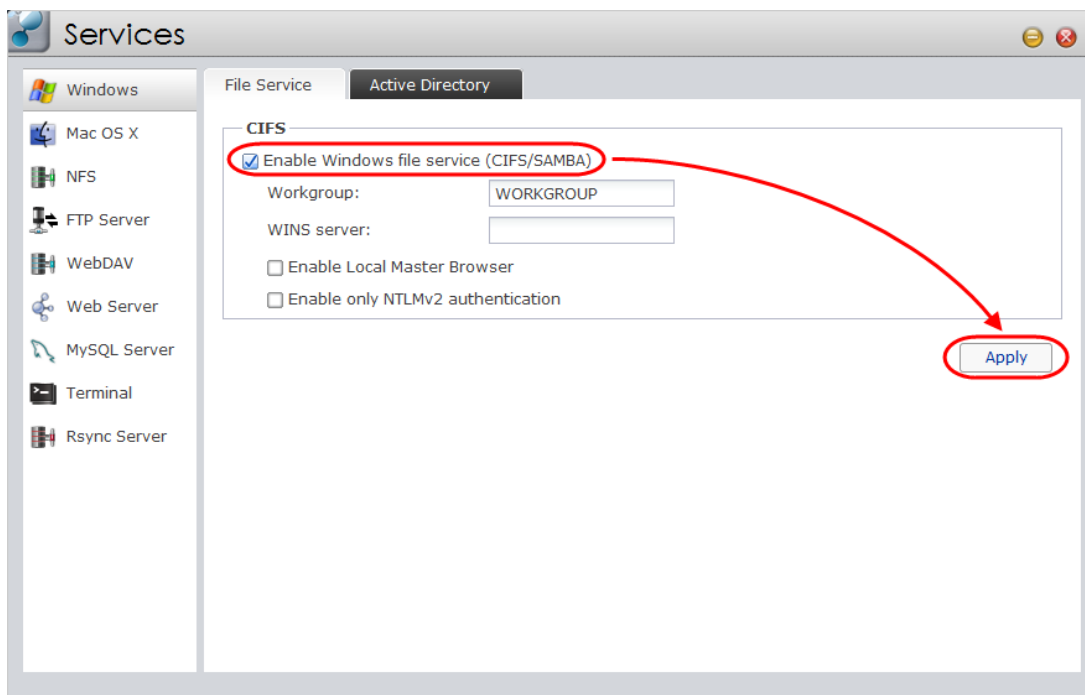
- 2.1 Nastavení sdílené složky jako síťového disku

1. Nastavení vašeho NAS

1.1 Zapnutí správy souborů pro Windows (CIFS/SAMBA)

KROK 1

- ✓ Přihlašte se do administrace vašeho NAS.
- ✓ Vyberte **[Services]** → **[Windows]**.
- ✓ Zaškrtněte možnost **[Enable Windows file service (CIFS/SAMBA)]** a klikněte **[Apply]**.



KROK 2

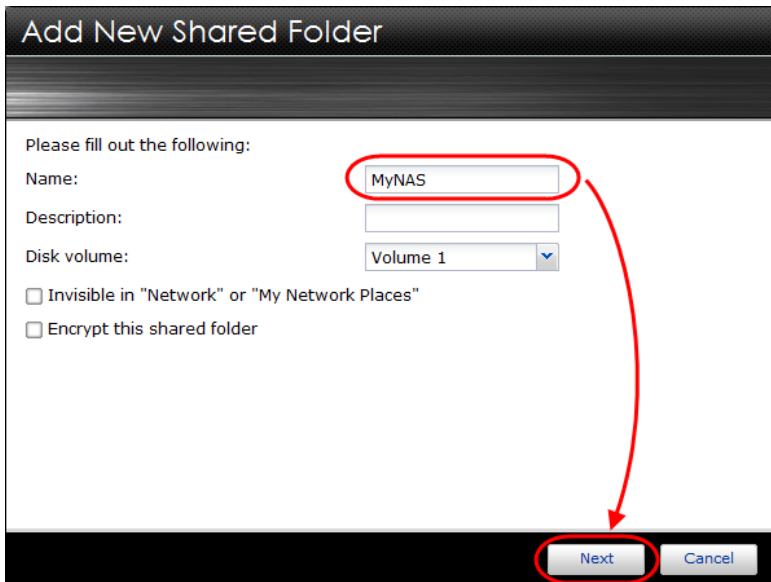
- ✓ Vyberte záložku **[Access Control]** → **[Shared Folders]**.
- ✓ Klikněte na **[Add]**.



1.2 Vytvoření sdílené složky a nastavení přístupových práv

KROK 1

Nyní můžete vytvořit novou sdílenou složku na vašem NAS. Zadejte název složky a klikněte na **[Next]**. (V obrázku níže, jsme novou sdílenou složku nazvali "MyNAS").



Add New Shared Folder

Please fill out the following:

Name:

Description:

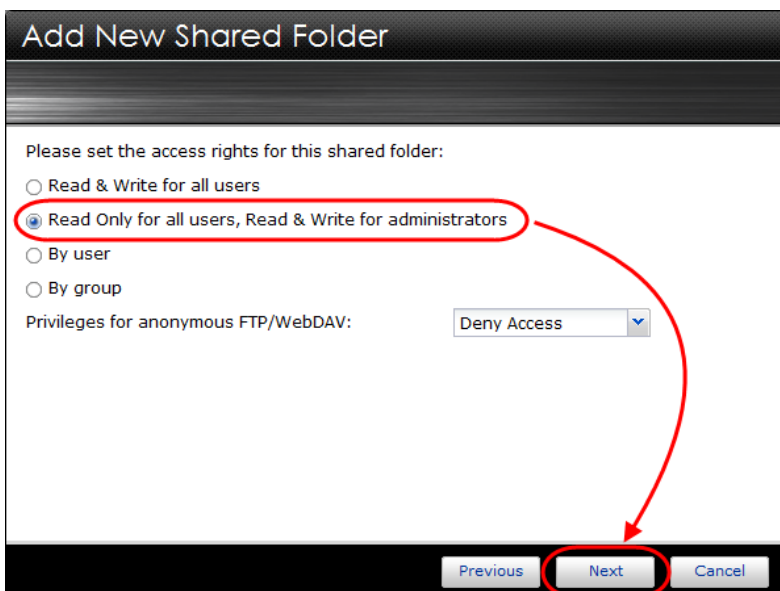
Disk volume:

Invisible in "Network" or "My Network Places"

Encrypt this shared folder

KROK 2

Zvolte, jak chcete nastavit přístupová práva k dané složce. Na výběr je několik možností. (V příkladu níže jsme zvolili, že všichni uživatelé NAS mohou číst obsah složky, ale zapisovat do složky mohou jen administrátoři.). Po zvolení vašeho nastavení klikněte na **[Next]**.



Add New Shared Folder

Please set the access rights for this shared folder:

Read & Write for all users

Read Only for all users, Read & Write for administrators

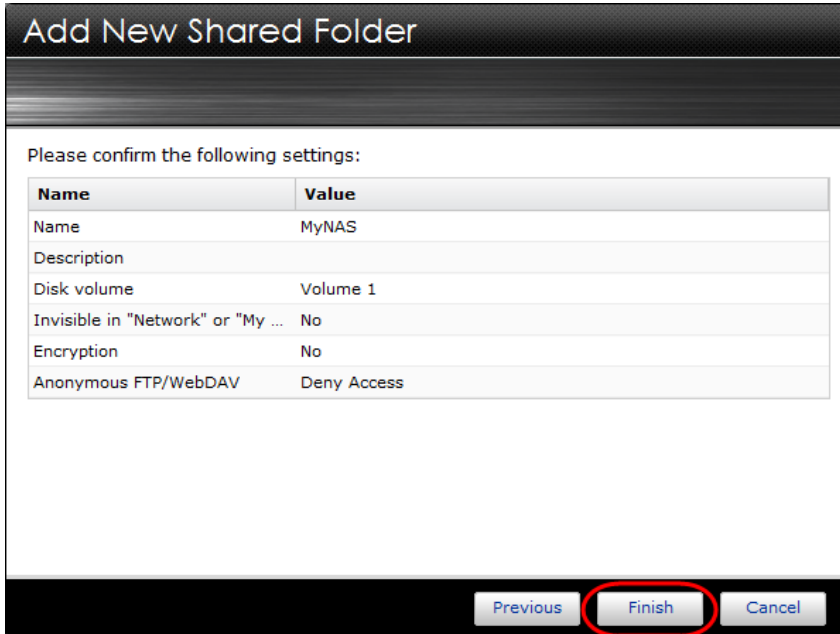
By user

By group

Privileges for anonymous FTP/WebDAV:

KROK 3

Zobrazí se přehled vašeho zvoleného nastavení. Pro potvrzení nastavení a vytvoření složky klikněte na **[Finish]**.



Add New Shared Folder

Please confirm the following settings:

Name	Value
Name	MyNAS
Description	
Disk volume	Volume 1
Invisible in "Network" or "My ...	No
Encryption	No
Anonymous FTP/WebDAV	Deny Access

Previous **Finish** Cancel

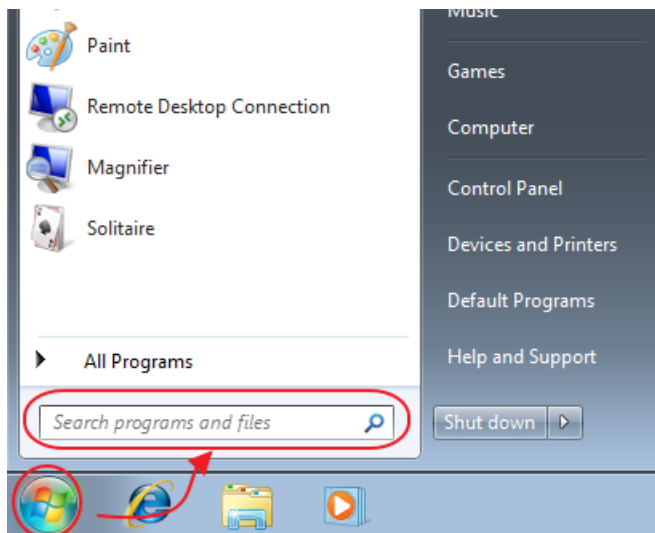
2. Nastavení Windows

2.1 Nastavení sdílené složky jako síťového disku

KROK 1

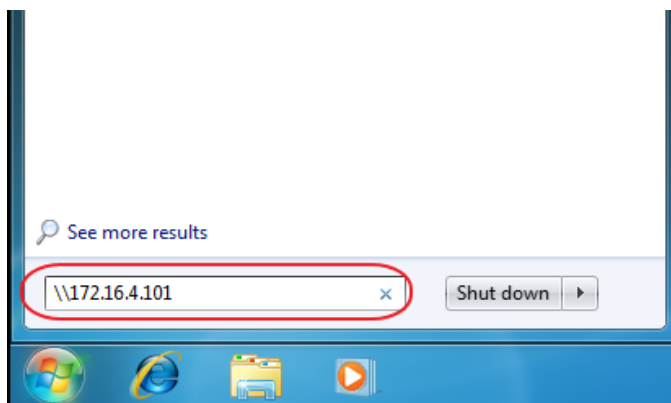
(Příklady jsou pro operační systém Windows 7)

Klikněte na tlačítko **[Start]** a klikněte do textového pole pro vyhledávání.



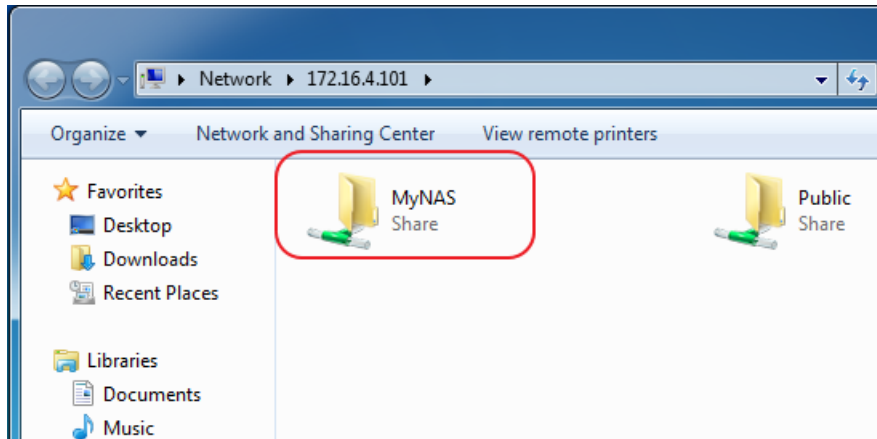
KROK 2

Napište dvě zpětná lomítka a IP adresu vašeho NAS. Klikněte na **[Enter]**. (V příkladu je IP adresa našeho NAS 172.16.4.101).



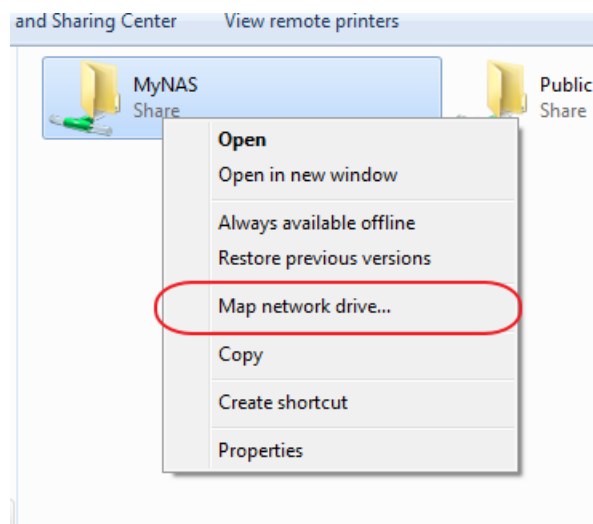
KROK 3

Windows se připojí k NAS přes protokol CIFS/SAMBA, který jsme v předchozích krocích povolili. Nyní uvidíte sdílenou složku, kterou jste v předchozích krocích vytvořili ve vašem NAS. (V našem příkladu jde o složku “MyNAS”).



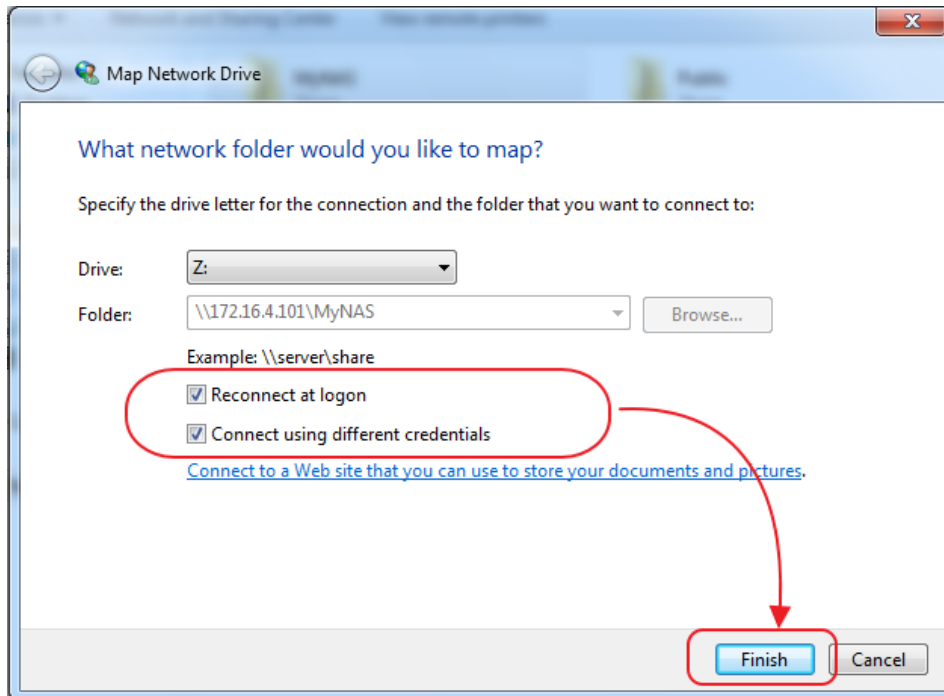
KROK 4

Pravým tlačítkem myši klikněte na danou složku (“MyNAS” v našem příkladu) a zvolte **[Map network drive...]**.



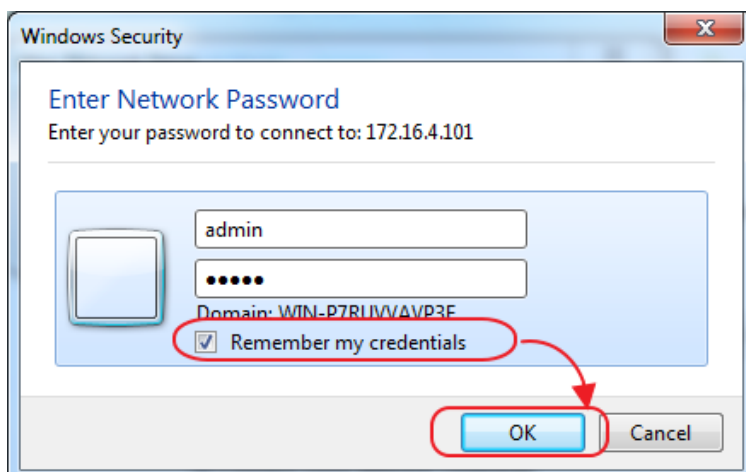
KROK 5

Vyberte písmeno, pod kterým chcete mít nastaven síťový disk a zaškrtněte možnost **[Reconnect at logon]** a **[Connect using different credentials]**. Po dokončení klikněte na **[Finish]**.



KROK 6

Zobrazí se přihlašovací okno pro zadání vašeho přihlašovacího jména a heslo do NAS. Po zadání jména a hesla zaškrtněte volbu **[Remember my credentials]**. Pro dokončení klikněte na **[Finish]**.



KROK 7

Po kliknutí ve Windows na **[Computer]** uvidíte sdílenou složku ("MyNAS" v našem příkladě) připojenou jako síťový disk. Nyní můžete jednoduše přesunout soubory na tento disk a ty budou zkopírovány do sdílené složky ve vašem NAS.

